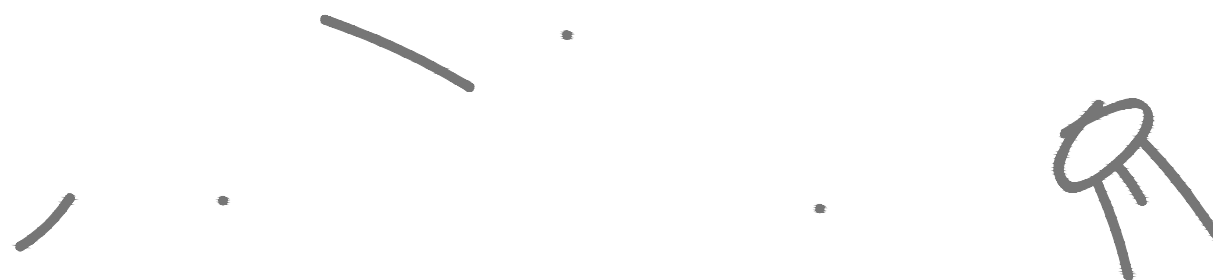


. MLYNICA_LOFT A

ideový návrh interiéru

Návrh interiéru bytu v komplexe MLYNYCA reflektuje industriálny charakter stavby. Zariadenie je atypické s využitím materiálov ako kov, drevo orechové, betón, kameň. Nábytok a zariadenie je vzdušné s cieľom zachovať otvorenosť a svetlosť priestoru.

Cerberi
Studio
Architecture
Interior
Design



PREVRATNÁ REVITALIZÁCIA
BÝVALEJ TOVÁRNE Z ROKU
1964



Rezidenčná časť Mlynice je tvorená šiestimi nekonvenčnými loftovými bytmi s vysokými stropmi a priestranými strešnými terasami situovanými na 6. a 7. podlaží budovy. Lofty v Mlynici sú v pravom slova zmysle vyjadrením slobody, extravagancie, odvahy - sú bývaním, ktoré sa vymyká z rámca konzervatívnych predstáv o štandarde bývania. Svojou otvorenosťou, resp. prepojením funkčných zón bez deliacich priečok ponúkajú atraktívne prostredie na sociálny kontakt a osobnú prepojenosť s celým priestorom.

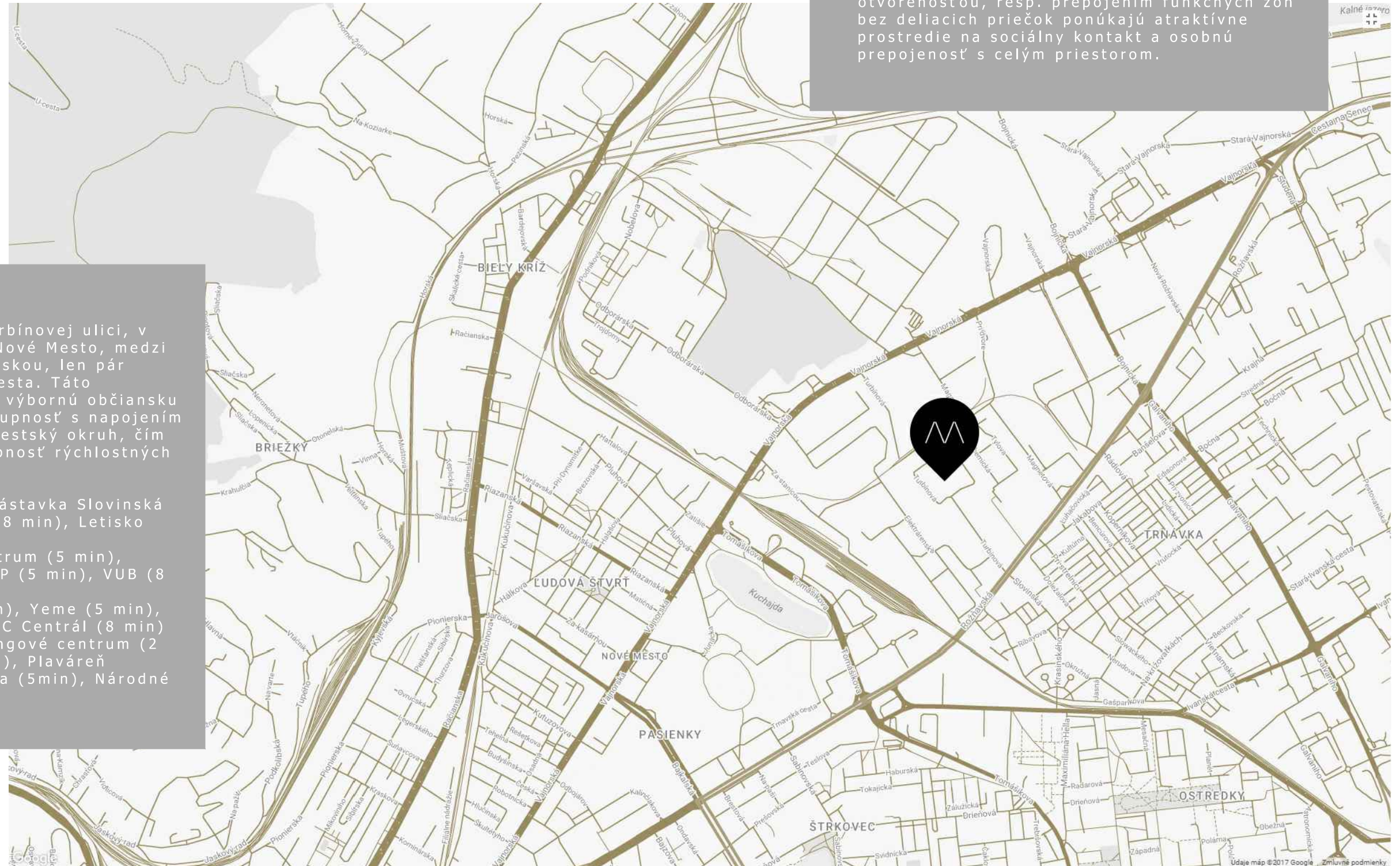
POLOHA

Areál Mlynice nájdete na Turbínovej ulici, v mestskej časti Bratislava - Nové Mesto, medzi ulicami Rožňavskou a Vajnorskou, len pár minút od centra hlavného mesta. Táto výnimočná poloha poskytuje výbornú občiansku vybavenosť a dopravnú dostupnosť s napojením na diaľnicu a bratislavský mestský okruh, čím umožňuje jednoduchú dostupnosť rýchlostných ciest do všetkých smerov.

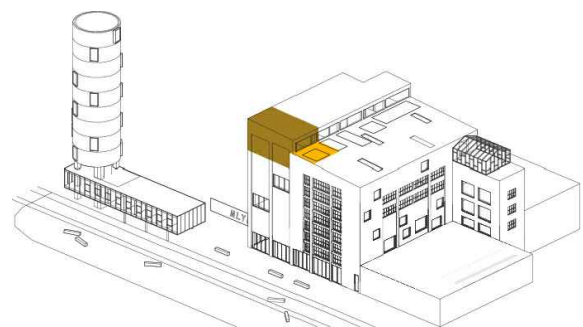
Dopravné spojenie: MHD – zástavka Slovinská (5 min), Diaľničný obchvat (8 min), Letisko Bratislava (10 min)

Banky, úrady: Klientské centrum (5 min), Slovenká pošta (5 min), SLSP (5 min), VUB (8 min)

Nákupy: Fresh Market (5 min), Yeme (5 min), Polus City Center (8 min), OC Centrál (8 min)
Šport, relax: Národné bowlingové centrum (2 min), CrossFit Proton (1 min), Plaváreň Pasienky (5 min), Hant Arena (5 min), Národné tenisové centrum (8 min)







POLOHA V RAMCI OBJEKTU



2X PARKOVACIE MIESTO

2np

Schodisko	8,8m ²
Obývačka	17,9m ²
Kuchyňa	17,4m ²
	35,3m ²

1np

Chodba vstup	10,4m ²
Kúpeľňa	7,03m ²
Chodby	6,2m ²
Spálňa	19,8m ²
	43,43m ²

Terasa 23,8m²

spolu 102,5m²

MLYNICA S

názov
ideový návrh interiéru

výkres
pôdorysy

vypracoval
CERBERI _ Ing.arch. M. Bosík AA,
Ing.arch. V. Szabóová AA,
Ing.arch. F. Krump

mierka
č.výkresu
1





. MLYNICA S

názov
ideový návrh interiéru

výkres

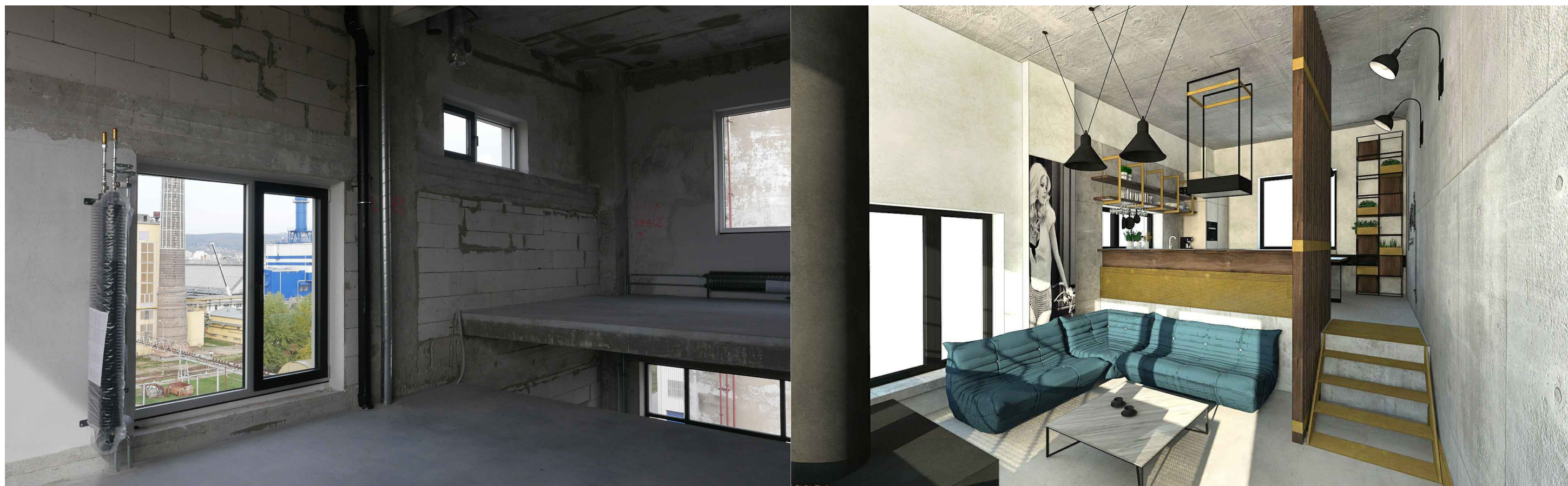
vypracoval
CERBERI _ Ing.arch. M. Bosík AA,
Ing.arch. V. Szabóová AA,
Ing.arch. F. Krump



mierka

č. výkresu

2



. MLYNICA S

názov
ideový návrh interiéru

výkres

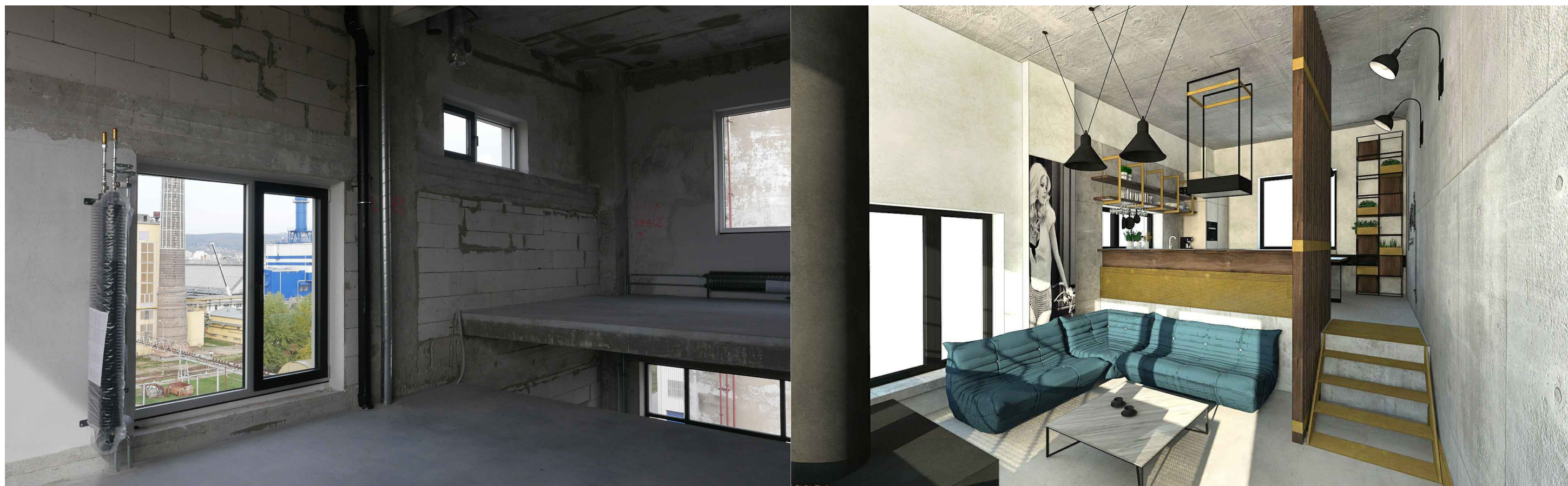
vypracoval
CERBERI _ Ing.arch. M. Bosík AA,
Ing.arch. V. Szabóová AA,
Ing.arch. F. Krump



mierka

č.výkresu

3



. MLYNICA S

názov
ideový návrh interiéru

výkres

vypracoval
CERBERI _ Ing.arch. M. Bosík AA,
Ing.arch. V. Szabóová AA,
Ing.arch. F. Krump



mierka

č.výkresu

3



. MLYNICA S

názov
ideový návrh interiéru

výkres

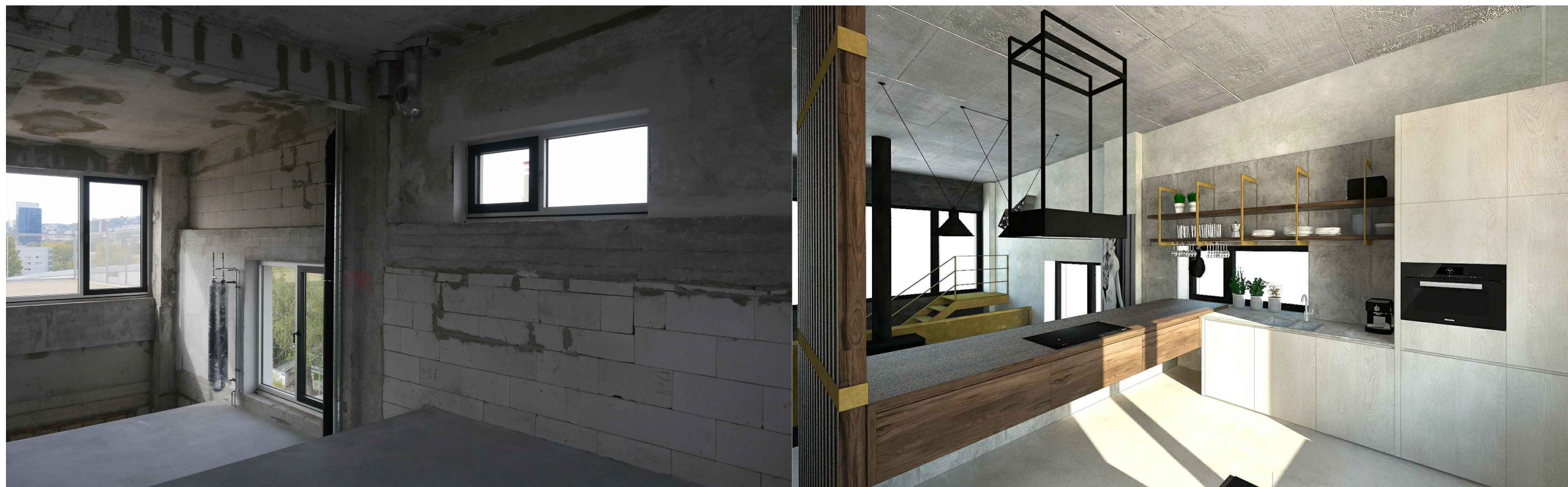
vypracoval
CERBERI _ Ing.arch. M. Bosík AA,
Ing.arch. V. Szabóová AA,
Ing.arch. F. Krump



mierka

č.výkresu

4



MLYNICA S

názov
ideový návrh interiéru

výkres

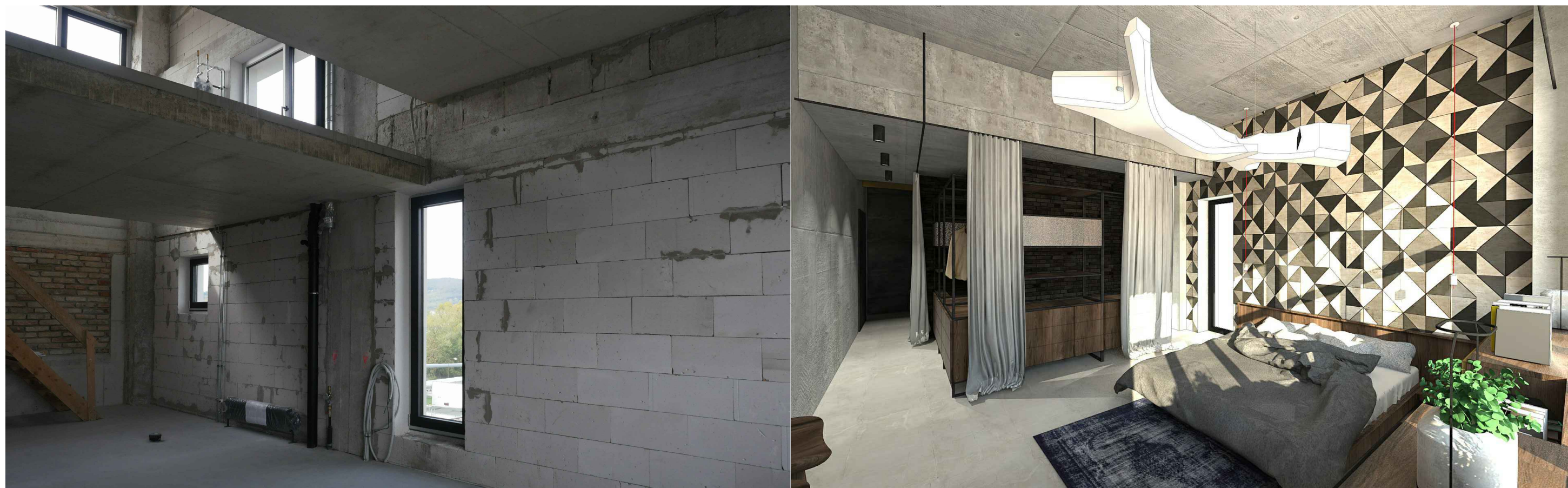
vypracoval
CERBERI _ Ing.arch. M. Bosík AA,
Ing.arch. V. Szabóová AA,
Ing.arch. F. Krump



mierka

č.výkresu

5



MLYNICA S

názov
ideový návrh interiéru

výkres

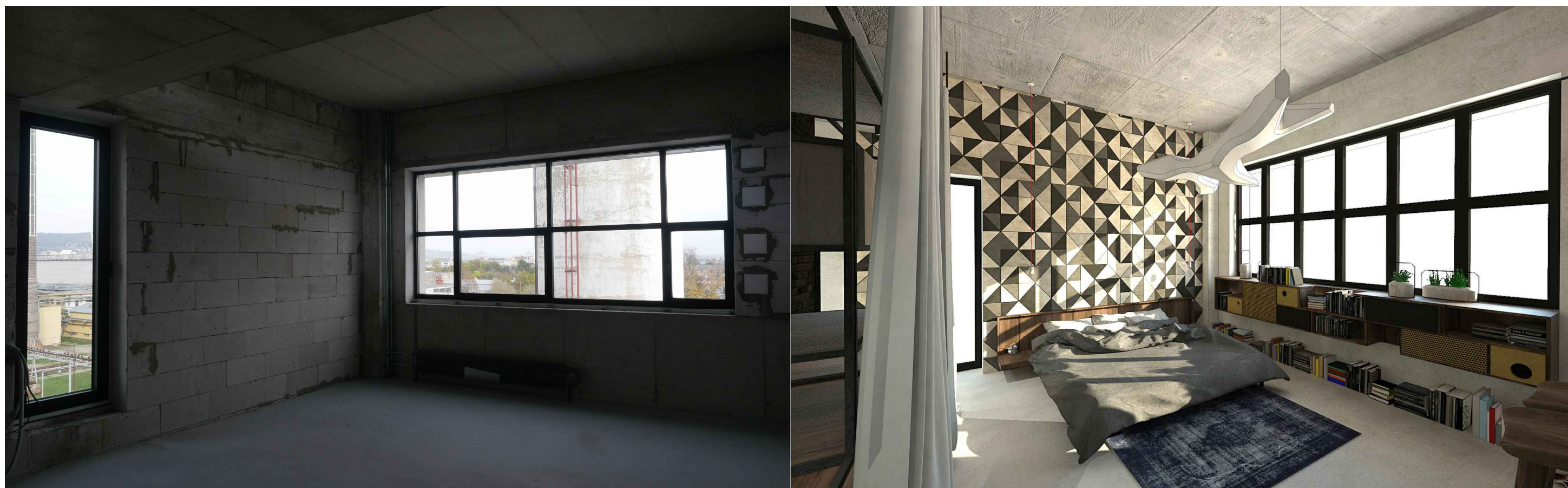
vypracoval
CERBERI _ Ing.arch. M. Bosík AA,
Ing.arch. V. Szabóová AA,
Ing.arch. F. Krump



mierka

č.výkresu

6



MLYNICA S

názov
ideový návrh interiéru

výkres

vypracoval
CERBERI _ Ing.arch. M. Bosík AA,
Ing.arch. V. Szabóová AA,
Ing.arch. F. Krump



mierka

č.výkresu

7



MLYNICA S

názov
ideový návrh interiéru

výkres

vypracoval
CERBERI _ Ing.arch. M. Bosík AA,
Ing.arch. V. Szabóová AA,
Ing.arch. F. Krump



mierka

č.výkresu

8