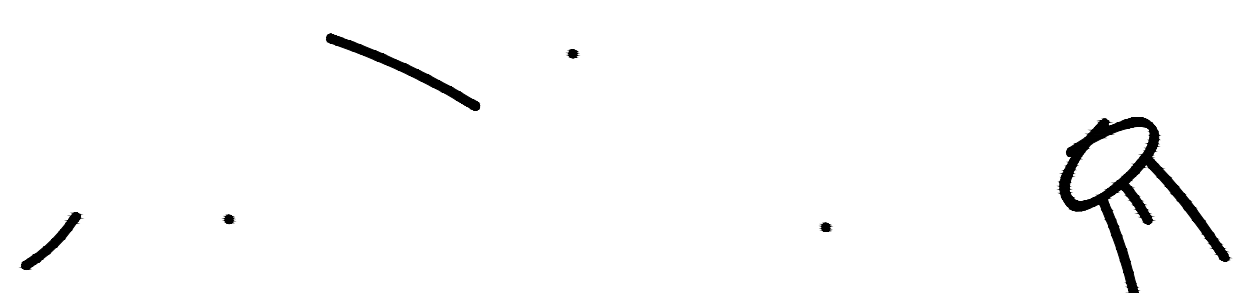


. MLYNYCA_LOFT C

ideový návrh interiéru

Návrh interiéru bytu v komplexe MLYNYCA reflektuje industriálny charakter stavby. Zariadenie je atypické s využitím materiálov ako kov, drevo orechové, betón, kameň. Nábytok a zariadenie je vzdušné s cieľom zachovať otvorenosť a svetlosť priestoru.

Cerberi
Studio
Architecture
Interior
Design



PREVRATNÁ REVITALIZÁCIA
BÝVALEJ TOVÁRNE Z ROKU
1964

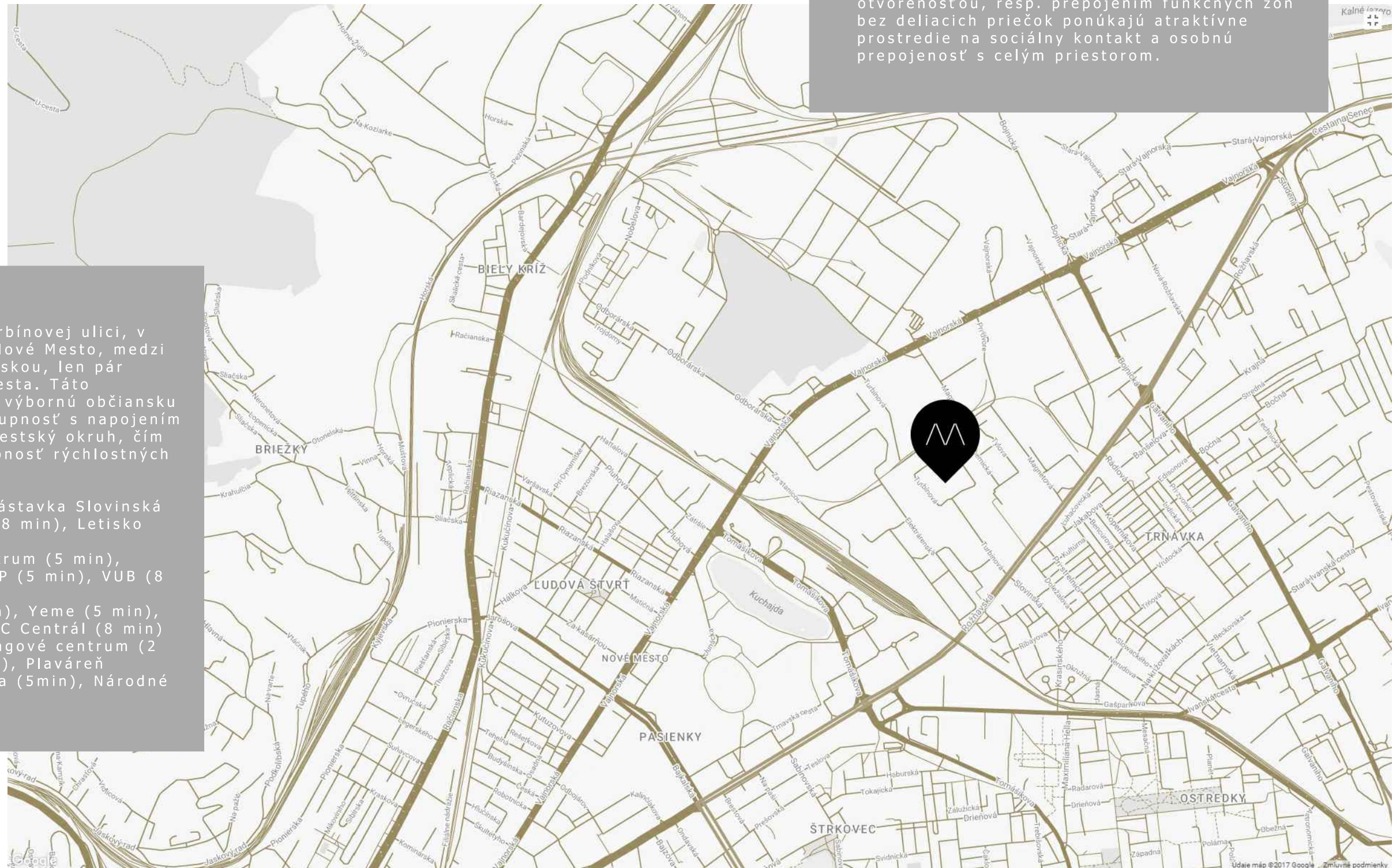


Rezidenčná časť Mlynice je tvorená šiestimi nekonvenčnými loftovými bytmi s vysokými stropmi a priestranými strešnými terasami situovanými na 6. a 7. podlaží budovy. Lofty v Mlynici sú v pravom slova zmysle vyjadrením slobody, extravagancie, odvahy - sú bývaním, ktoré sa vymyká z rámca konzervatívnych predstáv o štandarde bývania. Svojou otvorenosťou, resp. prepojením funkčných zón bez deliacich priečok ponúkajú atraktívne prostredie na sociálny kontakt a osobnú prepojenosť s celým priestorom.

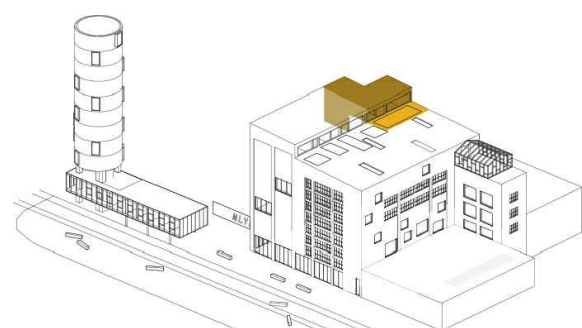
POLOHA

Areál Mlynice nájdete na Turbínovej ulici, v mestskej časti Bratislava - Nové Mesto, medzi ulicami Rožňavskou a Vajnorskou, len pár minút od centra hlavného mesta. Táto výnimočná poloha poskytuje výbornú občiansku vybavenosť a dopravnú dostupnosť s napojením na diaľnicu a bratislavský mestský okruh, čím umožňuje jednoduchú dostupnosť rýchlostných ciest do všetkých smerov.

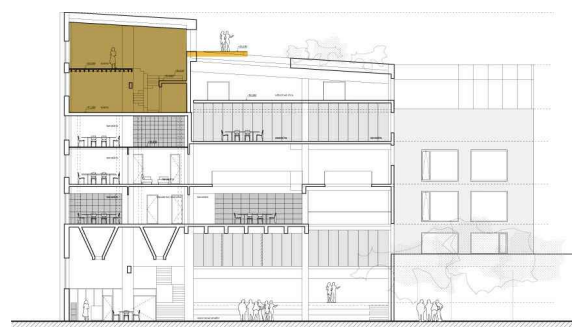
Dopravné spojenie: MHD – zástavka Slovinská (5 min), Diaľničný obchvat (8 min), Letisko Bratislava (10 min)
Banky, úrady: Klientské centrum (5 min), Slovenká pošta (5 min), SLSP (5 min), VUB (8 min)
Nákupy: Fresh Market (5 min), Yeme (5 min), Polus City Center (8 min), OC Centrál (8 min)
Šport, relax: Národné bowlingové centrum (2 min), CrossFit Proton (1 min), Plaváreň Pasienky (5 min), Hant Arena (5 min), Národné tenisové centrum (8 min)







POLOHA V RAMCI OBJEKTU



POLOHA V RAMCI OBJEKTU



2X PARKOVACIE MIESTO

**Cerberi
Studio**
Architecture
Interior
Design

Cerberi,s.r.o.
Liptovská 2
82 109 Bratislava

IČO: 45 61 07 97
DIČ: 20 23 08 32 16

. ML_OFT

názov
projekt interiéru

výkres
návrh | rez

vypracoval

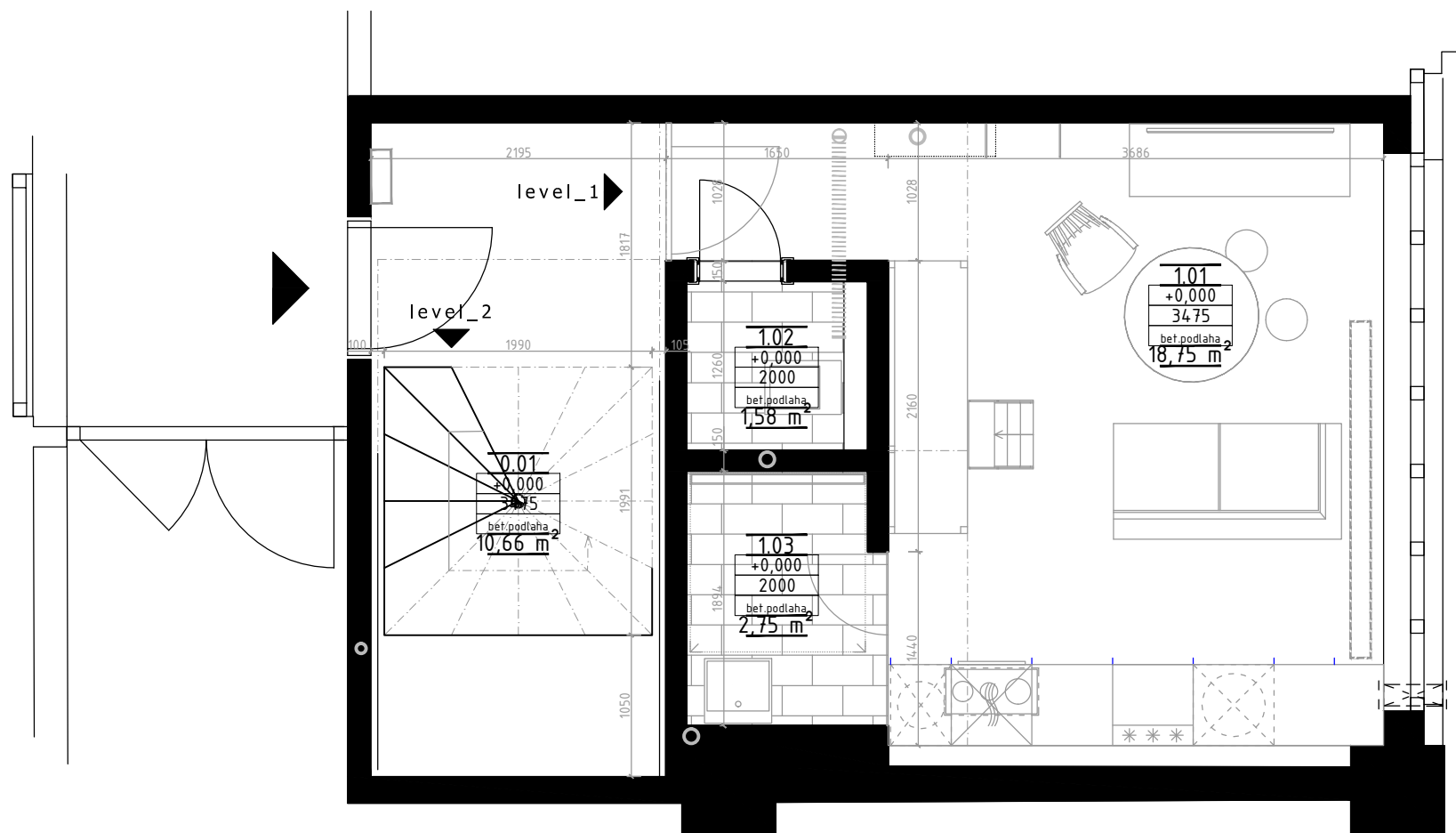
CERBERI _ Ing.arch. M. Bosík AA 1790 ,
Ing.arch. V. Szabóová AA 2254,
Ing.arch. F. Krump



mierka
1:50

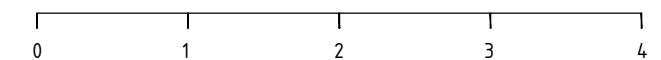
č.výkresu

01



Legenda miestností:

| | | |
|------|--------------------|----------------------|
| 0.01 | schodisko | 10,66 m ² |
| 1.01 | obývacia miestnosť | 18,75 m ² |
| 1.02 | wc | 1,58 m ² |
| 1.03 | hygiena | 14,04 m ² |
| | | 34,37 m ² |



Cerberi Studio
Architecture
Interior
Design

Cerberi, s.r.o.
Liptovská 2
82 109 Bratislava

IČO: 45 61 07 97
DIČ: 20 23 08 32 16

. ML_OFT

názov
projekt interiéru

výkres
level_1 | dispozícia

vypracoval

CERBERI - Ing.arch. M. Bosík AA 1790 ,
Ing.arch. V. Szabóová AA 2254,
Ing.arch. F. Krump



mierka
1:50

č.výkresu

02



**Cerberi
Studio**
Architecture
Interior
Design

Cerberi,s.r.o.
Liptovská 2
82 109 Bratislava

IČO: 45 61 07 97
DIČ: 20 23 08 32 16

. ML_0FT

názov
projekt interiéru

výkres
level_01 | 3d

vypracoval

CERBERI_ Ing.arch. M. Bosík AA 1790 ,
Ing.arch. V. Szabóová AA 2254,
Ing.arch. F. Krump



mierka
1:50

č.výkresu

03



Cerberi
Studio
Architecture
Interior
Design

Cerberi, s.r.o.
Liptovská 2
82 109 Bratislava

IČO: 45 61 07 97
DIČ: 20 23 08 32 16

. ML_OFT

názov
projekt interiéru

výkres
level_01 | 3d

vypracoval

CERBERI _ Ing.arch. M. Bosík AA 1790 ,
Ing.arch. V. Szabóová AA 2254,
Ing.arch. F. Krump



mierka
1:50

č.výkresu

04



Cerberi
Studio
Architecture
Interior
Design

Cerberi, s.r.o.
Liptovská 2
82 109 Bratislava

IČO: 45 61 07 97
DIČ: 20 23 08 32 16

. ML_0FT

názov
projekt interiéru

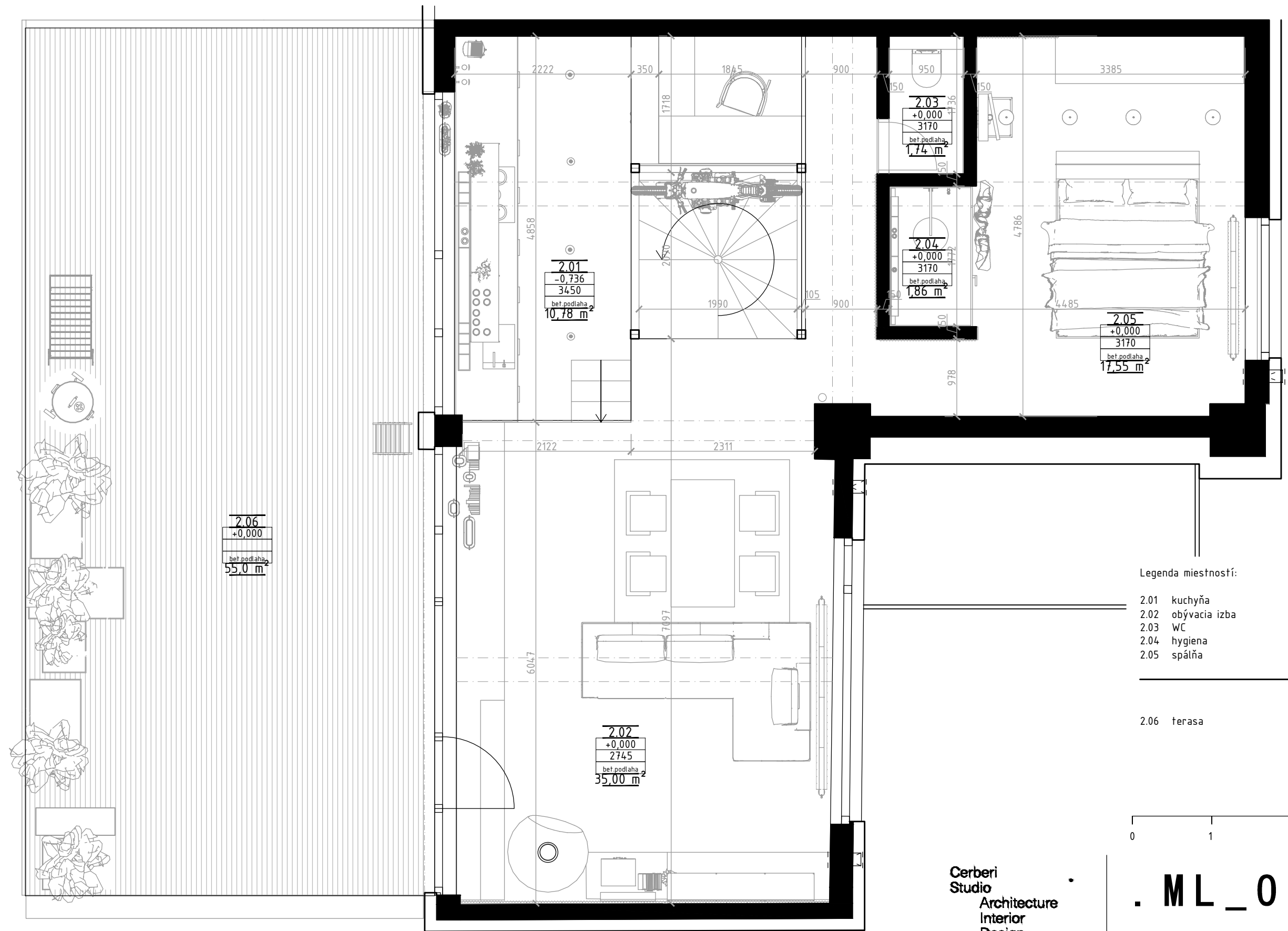
výkres
level_01 | vizualizácia

vypracoval
CERBERI _ Ing.arch. M. Bosík AA 1790 ,
Ing.arch. V. Szabóová AA 2254,
Ing.arch. F. Krump



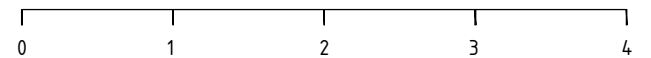
mierka
1:50

č.výkresu
05



Legenda miestností:

| | | |
|------|---------------|----------------------|
| 2.01 | kuchyňa | 10,78 m ² |
| 2.02 | obývacia izba | 35,00 m ² |
| 2.03 | WC | 1,74 m ² |
| 2.04 | hygiena | 1,86 m ² |
| 2.05 | spáľňa | 17,55 m ² |
| | | 66,93 m ² |
| 2.06 | terasa | 55,0 m ² |



Cerberi Studio
Architecture
Interior
Design

Cerberi, s.r.o.
Liptovská 2
82 109 Bratislava

IČO: 45 61 07 97
DIČ: 20 23 08 32 16

. ML_0FT

názov
projekt interiéru

výkres
level_2 | dispozícia

vypracoval

CERBERI _ Ing.arch. M. Bosík AA 1790 ,
Ing.arch. V. Szabóová AA 2254,
Ing.arch. F. Krump



mierka
1:50

č.výkresu

06



Cerberi
Studio
Architecture
Interior
Design

Cerberi,s.r.o.
Liptovská 2
82 109 Bratislava
IČO: 45 61 07 97
DIČ: 20 23 08 32 16

. ML_0FT

názov
projekt interiéru

výkres
level_02 | 3d

vypracoval



mierka
1:50

č.výkresu
07



**Cerberi
Studio**
Architecture
Interior
Design

Cerberi, s.r.o.
Liptovská 2
82 109 Bratislava

IČO: 45 61 07 97
DIČ: 20 23 08 32 16

. ML_OFT

názov
projekt interiéru

výkres
level_02 | vizualizácia

vypracoval

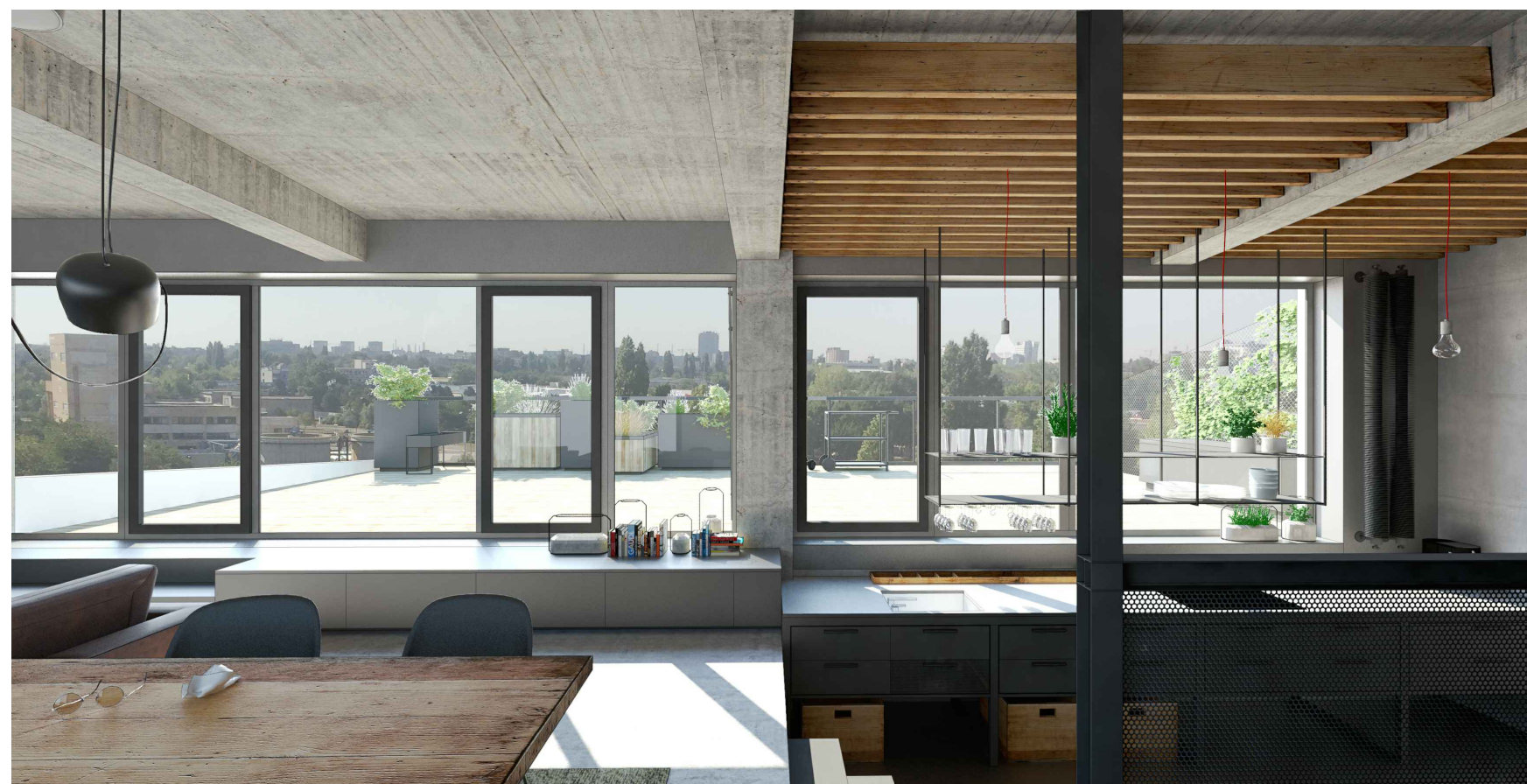
CERBERI _ Ing.arch. M. Bosík AA 1790 ,
Ing.arch. V. Szabóová AA 2254,
Ing.arch. F. Krump



mierka
1:50

č.výkresu

08



Cerberi
Studio
Architecture
Interior
Design

Cerberi, s.r.o.
Liptovská 2
82 109 Bratislava

IČO: 45 61 07 97
DIČ: 20 23 08 32 16

. ML_0FT

názov
projekt interiéru

výkres
level_02 | vizualizácia

vypracoval

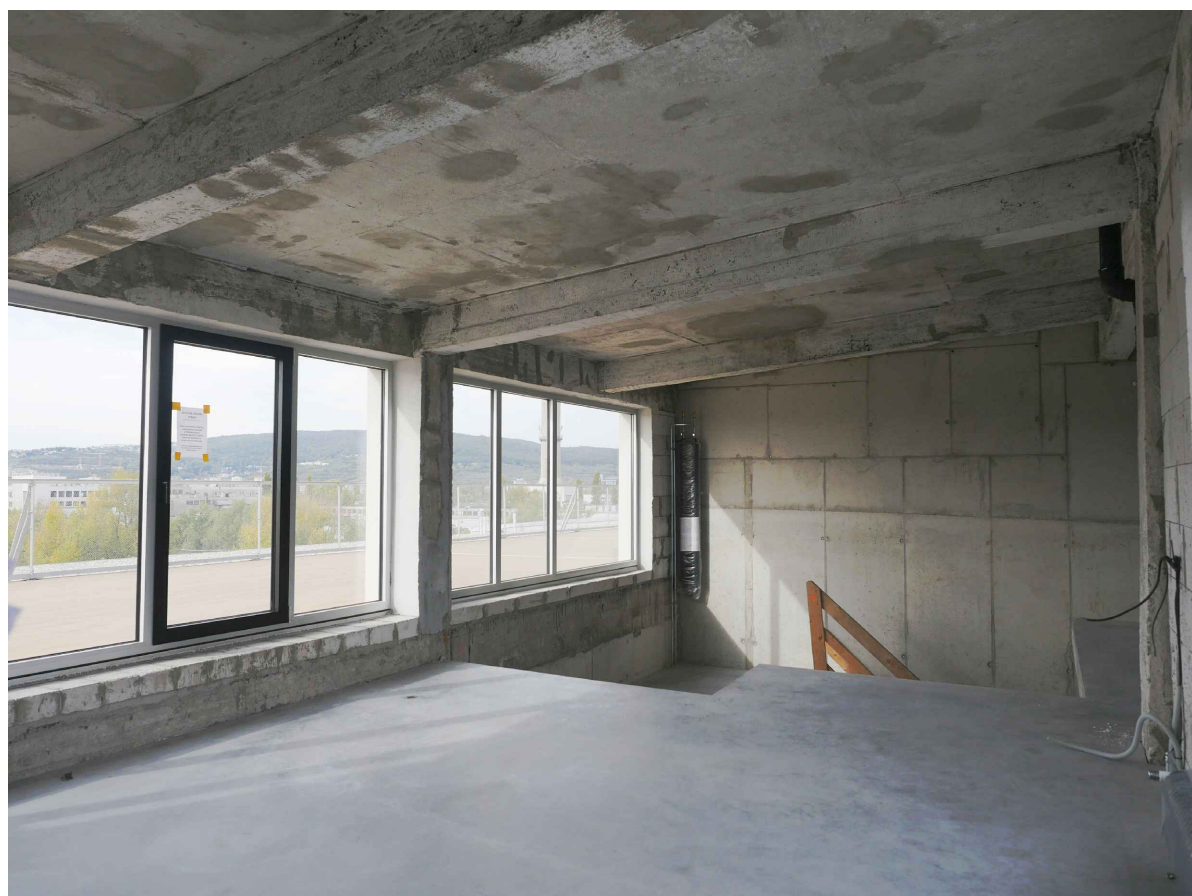
CERBERI _ Ing.arch. M. Bosík AA 1790 ,
Ing.arch. V. Szabóová AA 2254,
Ing.arch. F. Krump



mierka
1:50

č.výkresu

09



Cerberi
Studio
Architecture
Interior
Design

Cerberi, s.r.o.
Liptovská 2
82 109 Bratislava

IČO: 45 61 07 97
DIČ: 20 23 08 32 16

. ML_0FT

názov
projekt interiéru

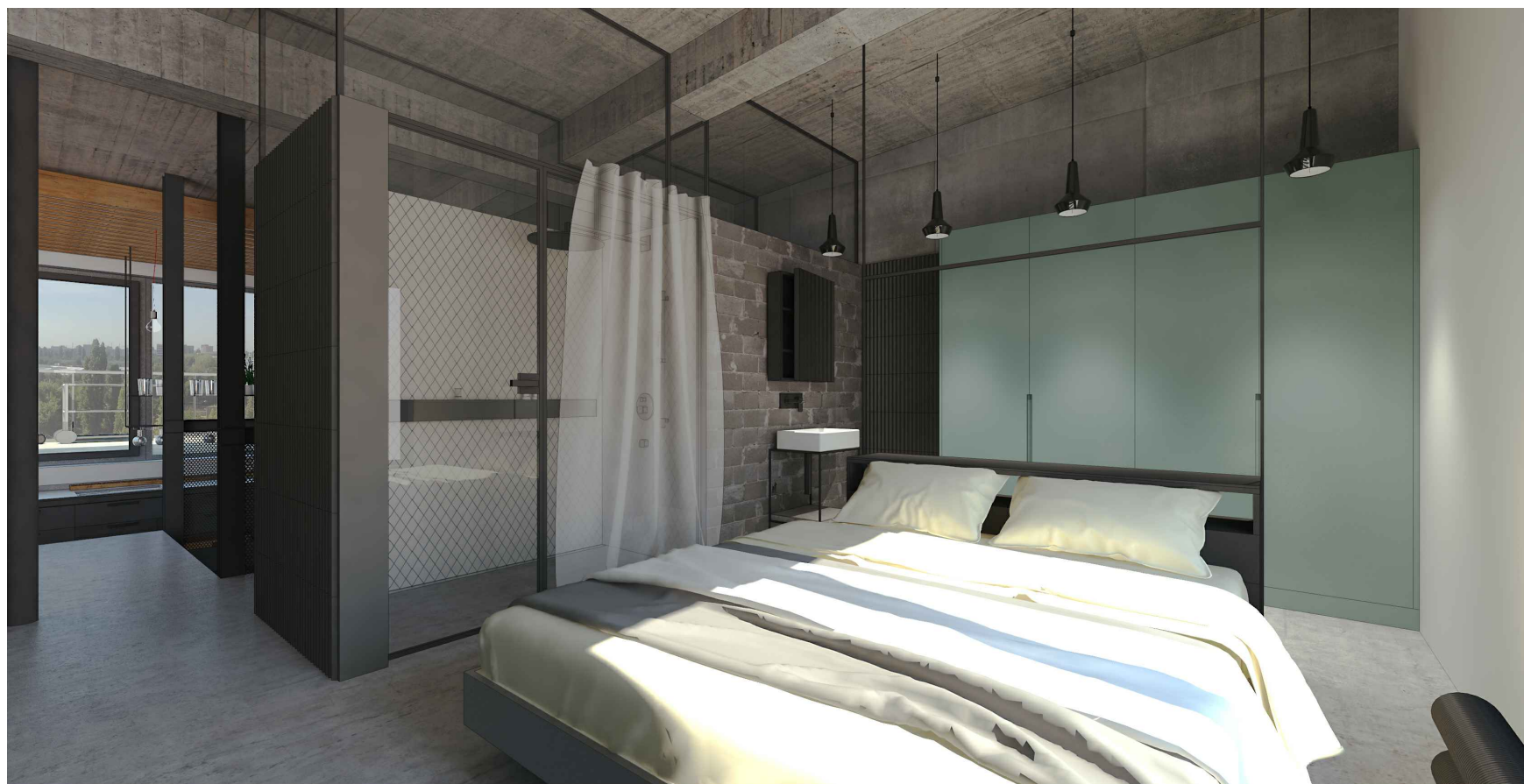
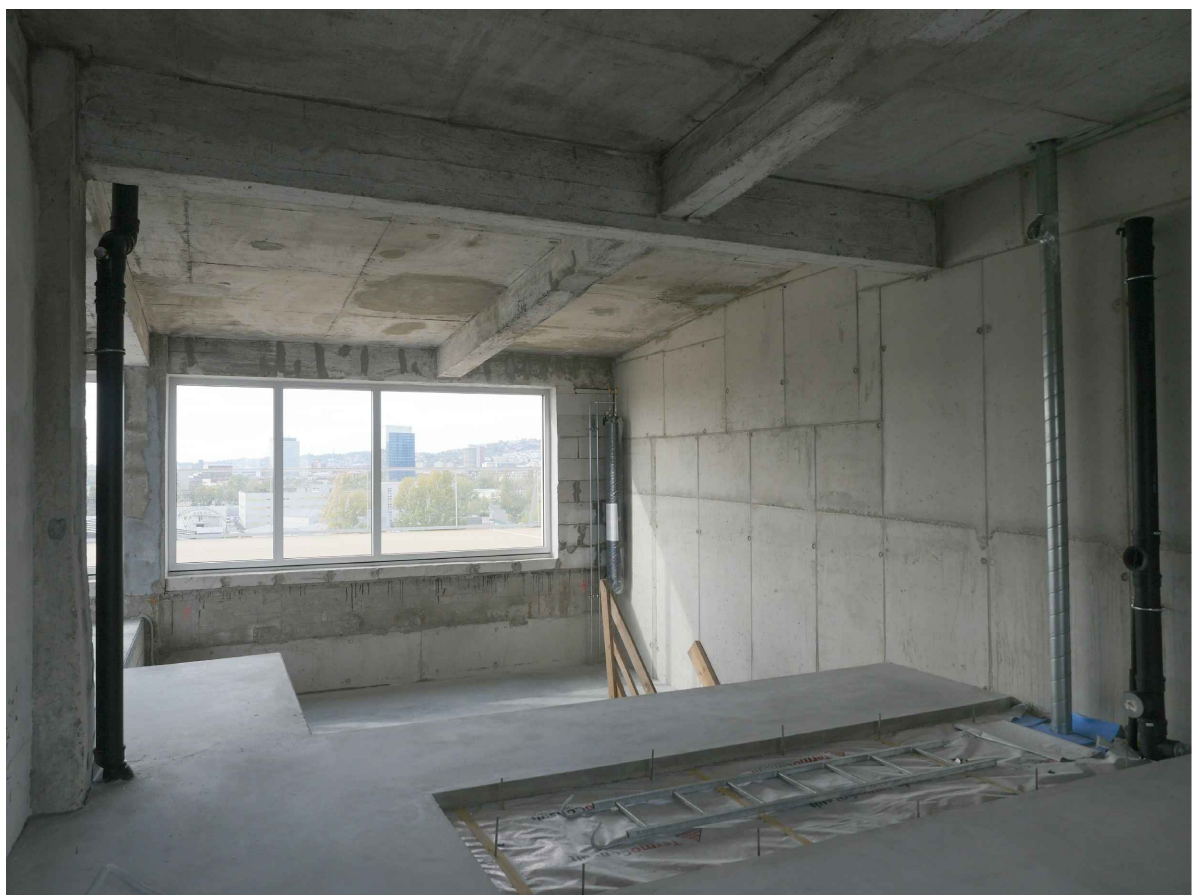
výkres
level_02 | vizualizácia

vypracoval
CERBERI _ Ing.arch. M. Bosík AA 1790 ,
Ing.arch. V. Szabóová AA 2254,
Ing.arch. F. Krump



mierka
1:50

č.výkresu
10



Cerberi
Studio
Architecture
Interior
Design

Cerberi, s.r.o.
Liptovská 2
82 109 Bratislava

IČO: 45 61 07 97
DIČ: 20 23 08 32 16

. ML_0FT

názov
projekt interiéru

výkres
level_02 | vizualizácia

vypracoval
CERBERI _ Ing.arch. M. Bosík AA 1790 ,
Ing.arch. V. Szabóová AA 2254,
Ing.arch. F. Krump



mierka
1:50

č.výkresu

11